

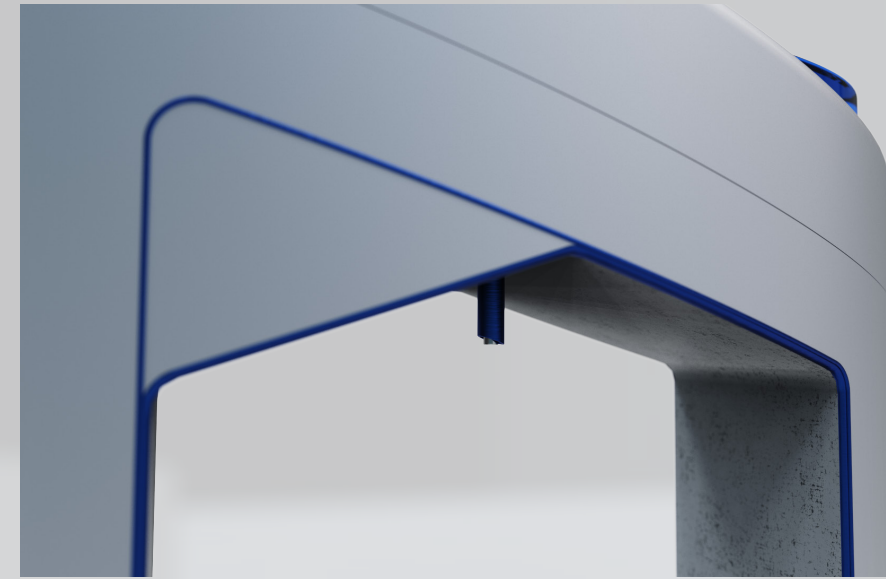
# SINORTUS

In unserer aktuellen Realität ist es notwendig aufeinander zu achten und uns gegenseitig zu schützen, dies sollte allerdings auch attraktiv und auffällig gestaltet werden.

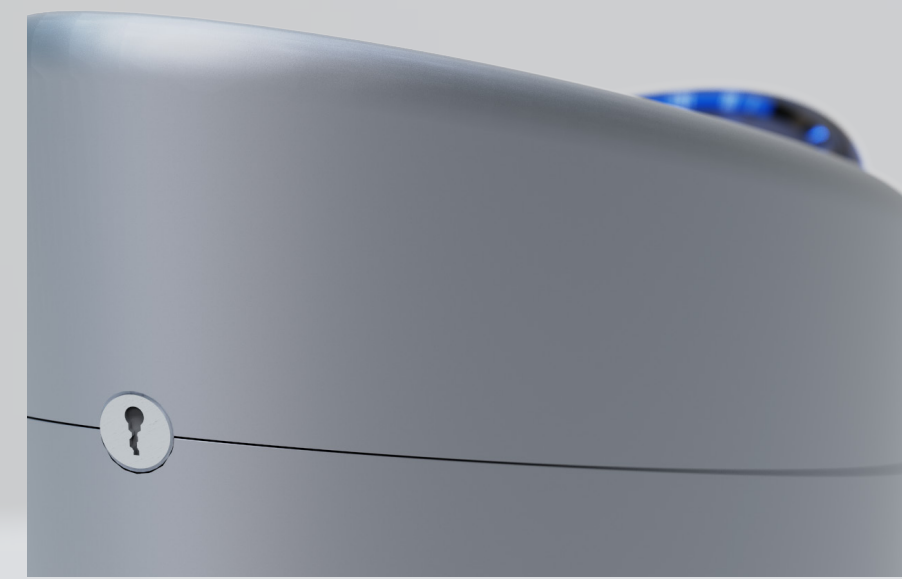
Die Sinortus Desinfektionssäule passt durch ihre simple Grundform im Zusammenspiel mit auffälligen Details in jeden öffentlichen Raum. Das beschichtete Aluminium Gehäuse gibt dem Benutzer ein Gefühl von Sauberkeit und Stabilität. Der diagonale LED-Streifen wirkt wie ein Schnitt im Raum, der die Aufmerksamkeit auf die Säule zieht. Der beleuchtete Knopf lädt den Benutzer zur Interaktion ein.



Computergestützte Visualisierung: Eingeschaltete Desinfektionssäule im Raum.



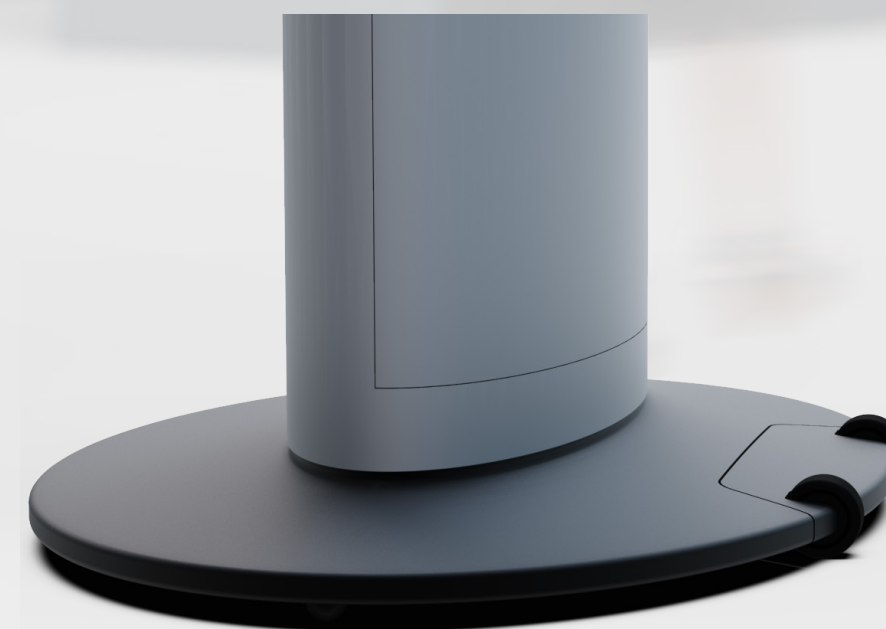
Rendering: Spenderdüse.



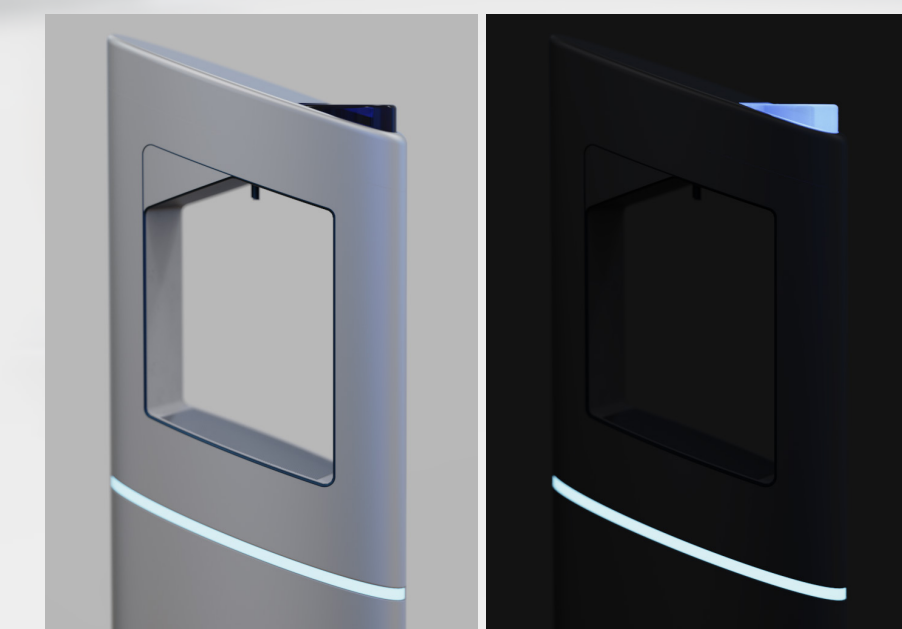
Funktion: Die verschlossene Kappe sorgt für ein schnelles und sicheres Wechseln des Desinfektionsmittels.

Die im Querschnitt ovale Desinfektionssäule hat ein starkes Innengerüst mit schwerem Fuß, wodurch die Hülle eine strukturelle Integrität aufweist und eine hohe Standsicherheit liefert. Die diagonal abgeschnittene Spitze der Säule leitet den Blick auf den herausstehenden Knopf, der zum Spenden des Desinfektionsmittels dient. Der diagonale Schnitt wird mehrmals im Entwurf aufgegriffen, was der Säule ein dynamisches Design verleiht.

Im Gehäuse ist eine verschließbare Serviceklappe eingebaut, durch die eine gesicherte Wartung möglich ist. Außerdem kann die Kappe an der Oberseite der Desinfektionssäule separat entfernt und verschlossen werden, was ein einfaches Auffüllen der Flüssigkeit ermöglicht. Sollte der Auffangbehälter geleert werden müssen, kann dieser leicht hinter einer Serviceklappe entfernt und entleert werden. Weiterhin ermöglichen die Rollen am Fuß, je nach Bedarf, ein leichtes Umpositionieren im Raum. Dank des einsetzbaren Akkus können die LEDs der Säule auch ohne Stromkabel für Aufmerksamkeit sorgen. Die Farben der LEDs können nach Bedarf in anderen Varianten ausgewählt werden. Der Interaktionsbereich ist beidseitig offen und bietet dem Nutzer ein unbedrängtes Gefühl, wenn dieser die Hand unter die Spenderdüse hält.



Funktion: Die Rollen an der Rückseite des Fußes ermöglichen leichtes bewegen der Desinfektionssäule.



Rendering: Darstellung ohne beleuchteten Knopf und mit beleuchteten Knopf bei Dunkelheit.

## Merlin Strzewiczek

Projekt Wintersemester 2020

Desinfektionssäule

Betreuer

Prof. Bernd Grahl



Explosionsdarstellung: Das Innengerüst bietet eine stabile Basis mit genügend Platz für Akku, Auffangbehälter und Desinfektionsmittel-Reservoir.