

Desinfektionssäule

.Universeller Einsatz .Freistehend .Versetzbar

Die taillierte Form des Desinfektionsständers lenkt optisch den Blick und zieht den Fokus stärker auf den dunklen Rahmen mit dem Durchbruch. Innerhalb des Rahmens befindet sich der Hebel und die Ausgabe des Desinfektionsmittels, welches durch mechanisches Pumpen ausgegeben wird. Überschüssiges Desinfektionsmittel wird in einer Edelstahlschale aufgefangen und läuft von dort in einen Behälter innerhalb der Säule. Durch die angebrachten Rollen auf der hinteren Seite der Bodenplatte, lässt sich die Säule schnell und einfach bewegen.

Die Desinfektionssäule besteht aus zwei Kunststoffschalen, von denen sich die hintere mithilfe eines Schlüssels entfernen lässt, um das Desinfektionsmittel aufzufüllen und den Abtropfbehälter ausleeren zu können.

Christiane Imbusch

Projekt Wintersemester 2020/21

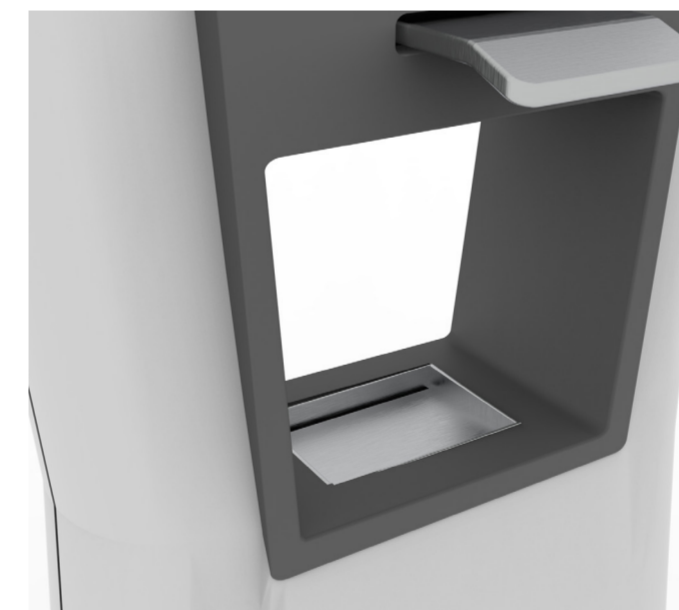
Desinfektionssäule

Betreuer

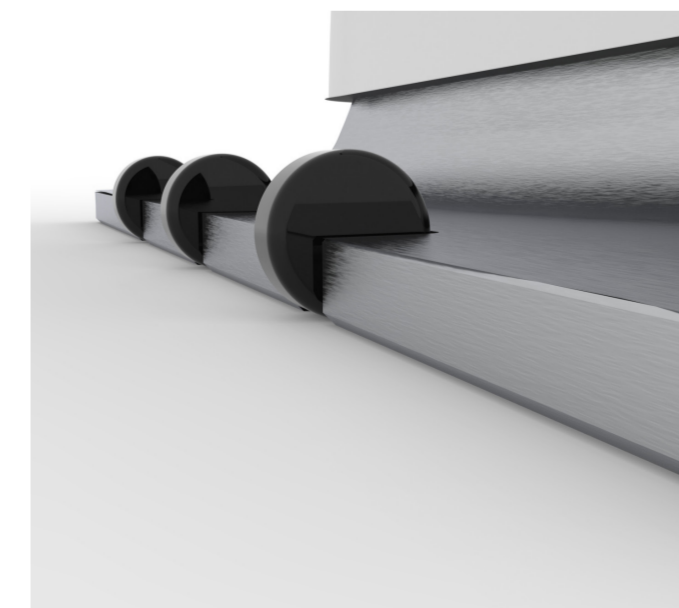
Prof. Bernd Grahl



Rendering, Fuge und Hebel



Rendering, Durchbruch zum Hände desinfizieren



Rendering, Räder zum bewegen



Rendering, Explosionszeichnung - Innenaufbau



Raumbild